



山奥で龍神を封じた男は、  
不思議な力と角を持つ。  
ある日、訪れた美女との結末は、

# 一角仙人

シテ 山階彌右衛門



撮影 前島吉裕



グランシップ出前公演  
グランシップ

# 静岡能

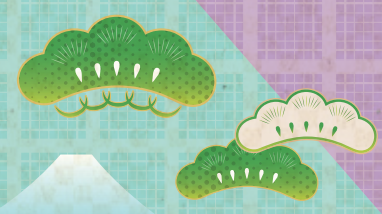


羽衣 和合之舞

シテ 観世芳伸

好評につき再来!  
菊川市 開催

三保松原が舞台の作品。  
天女の羽衣をめぐる  
美しく清らかな物語。



全席指定 / 一般5,200円 子ども・学生1,000円

アエル友の会・グランシップ友の会 先行販売: 10/11(日)~10/17(土) / 一般発売: 10/18(日)~

公演当日、お着物でご来場の方に  
先着でプレゼント進呈!

※グランシップ友の会会員特典対象事業  
※子ども・学生は28歳以下の学生、未就学児入場不可  
※公演日1週間前に残席がある場合、定価より2割引になります(子ども・学生を除く)  
※「静岡県高校生アートラリー」ポイント対象事業

チケット販売  
お問い合わせ

●グランシップチケットセンター  
TEL. 054-289-9000 (営業時間10:00~17:00/窓口は平日のみ)  
https://www.granship.or.jp/

グランシップホームページからは  
空席状況に応じて  
お好きな席を購入できます。  
コンビニ引取手数料無料

●菊川文化会館アエルチケットセンター  
TEL. 0537-37-3232 (営業時間9:00~19:00/月曜を除く)  
http://kikugawa-ael.jp/

2021年 1月24日(日) 14:00開演 (13:30開場) 菊川文化会館アエル 大ホール (菊川市本所2488-2)

文化庁文化芸術振興費補助金  
(劇場・音楽堂等機能強化推進事業)  
独立行政法人日本芸術文化振興会

主催:公益財団法人静岡県文化財団、菊川文化会館アエル、静岡県、静岡県能楽協会、静岡新聞社、静岡放送  
後援:菊川市、静岡県教育委員会、菊川市教育委員会





# グランシップ静岡能

グランシップでは、ユネスコ無形文化遺産である能楽、文楽、歌舞伎をお楽しみいただけるよう「グランシップ伝統芸能シリーズ」として年間を通して多彩な公演を開催しています。

2020年9月には、気軽に能楽に触れられる「グランシップ静岡能「能楽入門公演」を菊川市ではじめての能楽公演として開催し、多くの方にお楽しみいただきました。新春を華やかに彩る本公演は本格的な能楽公演で、能楽の魅力や美しさにより深く触れていただける機会です。

## 一角仙人

いっかくせんじん

昔天竺・波羅奈国(インド中部、ガンジス河流域にあった国)に、鹿の胎内から生まれて、額に一本の角のある「一角仙人」という仙人がいました。仙人は、龍神と威力を競い、神通力で龍神をこごとく岩屋に閉じ込めてしまったので、ここ数ヶ月は雨が降らず、民は困窮していました。そこで帝は旋陀夫人(ツレ)という美女を遣わすことにします。夫人は官人(ワキ)を伴い、山路に迷ったふりをして仙人のいる山に分け入ります。ある岩陰から良い香りのする風が吹いて来て、松や桂の枝で作った庵があり、仙人(シテ)が現れます。「瓶には谷川の水を汲み入れ、鼎には山にかかった雲の滴を受けて煎じ、これを食べ物としているのだ。時には興に乗じて琴を弾くこともあるが、弾き終えても誰一人訪ねて来ることもない。しかし見上げる山々は、つい先程まで青かった梢が、今はもう紅葉して紅くなっている。やはり秋の景色は面白いものだ」夫人の一行は仙人の庵に「一夜を請うことが出来、持参して来た酒を仙人に勧めます。そして夫人は舞を舞って見せると、仙人も夫人の容色に迷い、つられて一緒に舞ううちに、酔いが進み寝込んでしまおうとした。それを見届けた夫人の一行は都へと戻って行きます。(中入)



龍神が岩屋から飛び出す迫力ある場面が魅力の能「一角仙人」は、歌舞伎十八番の「鳴神」のもとになった童話的な曲目。額に鹿の角が生えている特徴のある能面や、ダイナミックな動きで魅了します。また、能「羽衣」は、世界文化遺産である「三保松原」を舞台にした天女の羽衣伝説としてよく知られています。静岡県ゆかりの演目で、美しい能面や装束にもぜひご注目を。どちらも、初めての方にも分かりやすいストーリーでお楽しみいただけます。

## 羽衣


和合之舞

はごろも・わごうのまい

春の長閑な一日。三保の松原で、所の漁夫・白龍(ワキ)は辺りの景色を眺めていると、空からは花が降り、音楽が聞こえて芳香が辺りを包みます。不思議なことだと辺りを見廻すと、松の木に美しい衣が掛かっているのを見つめます。白龍は家宝にしようと思いつき帰ろうとします。すると白龍を呼びかける声がし、天人(シテ)が現れ「それは天人の羽衣というもので、人間に与えて良いものではありません」と言います。白龍はそのように珍しいものならば国の宝にしよう、衣を返しません。天人は羽衣が無くては天上界に帰ることが出来ないと嘆き、空を飛び鳥を見ては天を懐かしみ涙に暮れます。白龍はその様子を見て憐れに思い、舞楽を見せて貰うことと引き換えに、羽衣を返そうと言います。喜んだ天人は、先ず羽衣を返すように言いますが、白龍は羽衣を返せばそのまま天に帰ってしまうのではないかと疑います。その言葉に天人は「いや疑いは人間にあり、天に偽りなきものを」我が身を恥じた白龍は衣を天人に返します。羽衣を着した天人は、月にあるという美しい宮殿の様子を語り、自分も宮殿に奉仕する天人の一人であると語ります。そして春霞のたなびき、花が色めく三保の松原の景色を愛でて舞い、数々の宝を降らせ、富士の高嶺を越えて消えて行きます。

## 他狂言一番







### 各駅等出発で会場まで向かう便利なバスツアーもご用意していますので、是非ご利用ください!

|  |  |
|--|--|
| <h4>御殿場駅・裾野駅・三島駅発</h4> <h5>いちご狩りと昼食付、便利なバスツアー</h5> <p>御殿場駅→裾野駅→三島駅→久能山いちご狩り体験→焼津さかなセンター(豪華な昼食!黄金鮪御膳とお買い物)→菊川文化会館アエル(14:00~16:45「グランシップ静岡能」鑑賞)→三島駅→裾野駅→御殿場駅<br/>※(予定)行程等は変更になる場合があります</p> <p>詳細や旅行代金は「富士山みくりやの旅。」ホームページをご覧ください。お問い合わせください。<br/>「GoToトラベルキャンペーン」対象プランです!</p> <p>主催:御殿場総合サービス(株)<br/>お問い合わせ/0550-88-5771<br/>御殿場市川島田1446-24 静岡県知事登録旅行業 第2-600号<br/>総合旅行業務取扱管理者 小野 淳</p> | <h4>清水駅・静岡駅・焼津駅発</h4> <h5>観光と昼食付、便利なバスツアー</h5> <p>清水駅東口(7:50)→静岡駅南口(8:30)→焼津駅北口(9:00)→KADODE OOGAWA(緑茶と農産物の体験型フードパーク・大井川鉄道新駅 門出隣接)→つま恋リゾート彩の郷(能楽入門公演ツアーで好評!お茶料理がグレードアップ)→菊川文化会館アエル(14:00~16:45「グランシップ静岡能」鑑賞)→焼津駅(17:45)→静岡駅(18:15)→清水駅(18:45)<br/>※(予定)行程・金額は変更になる場合があります</p> <p>旅行代金/18,500円(子ども・学生は14,300円)<br/>〈GoToトラベルキャンペーン適用の場合〉<br/>12,500円+地域共通クーポン3,000円付予定<br/>(観劇チケット、交通費、昼食代、保険、税金含む)</p> <p>主催:静岡歌舞伎を楽しむ会(株)コトヅキ観光内)<br/>お申込/054-281-0393<br/>静岡市駿河区小鹿1丁目2-1 静岡県知事登録旅行業 第2-201号<br/>総合旅行業務取扱管理者 佐野 聡</p> |
|--|--|






発熱又は風邪の症状のある方はご来場をお控えください



マスク着用、検温、手指のアルコール消毒



座席の間を空けて販売

**【お客様へのお願い】**

- ・発熱又は風邪の症状がある方は、ご来場をお控えください。
- ・マスク着用、検温、手指のアルコール消毒にご協力ください。
- ・ソーシャルディスタンスの確保のため、座席の間を空けて販売いたしますのでご了承ください。
- ・新型コロナウイルス感染症の感染拡大状況によっては、本公演を変更・中止する場合があります、【お客様へのお願い】の内容を変更する場合があります。
- 必ずグランシップホームページで最新情報をご確認の上、ご来場ください。

### 会場 / 菊川文化会館アエル

交通アクセス

- ・JR菊川駅から2.7km、しずてつバス浜岡営業所行き「東名菊川」降車(市立総合病院経由のみ「アエル入口」降車)
- ・東名高速道路菊川 I.C.から約0.8km