



〜文楽太夫・竹本千歳太夫を迎えて〜

岩下尚史の 伝統芸能へ よろこそ!

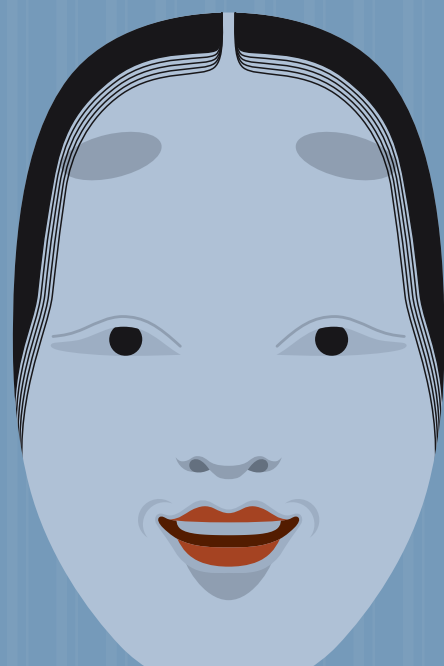
グランシップ
伝統芸能シリーズ講演会

2018年 **4月1日** 日

14:00開演 (13:30開場)

グランシップ 9階910会議室
(JR東静岡駅南口隣接)

恋あり
笑いあり
哀しみあり。
知れば知るほど
面白い。



◎入場料 一般 1,000円 こども・学生 500円 ※こども・学生は28歳以下の学生、未就学児入場不可

チケット販売
お問合せ

グランシップチケットセンター TEL 054-289-9000 (10:00~18:30 / 休館日を除く)
グランシップホームページからも購入できます。(コンビニ引取手数料無料) 2/1(木)よりチケット発売開始

<http://www.granship.or.jp>

グランシップ

検索

岩下尚史の伝統芸能へようこそ!

～文楽太夫・竹本千歳太夫を迎えて～

グランシップでは、日本の伝統芸能である能、文楽、歌舞伎を年間通してお楽しみいただけるよう「グランシップ伝統芸能シリーズ」と銘打って、毎年開催しています。

2020年に向けて、日本の魅力ある文化を改めて多くの方に触れていただくため、「日本を知ろう!」をテーマに2018年度は文楽を多角にご紹介。テレビや雑誌、グランシップマガジンの連載コラムでもおなじみ、作家・岩下尚史さんが、日本文化の幅広い知識をもとに、「グランシップ伝統芸能シリーズ」の楽しみ方をご案内。また、8月にグランシップで開催する「三谷文楽『其礼成心中』」(作・演出:三谷幸喜)に出演する文楽太夫の竹本千歳太夫さんを迎え、新作文楽の魅力やウラ話などを楽しくお話します。ここでしか聞けない三谷幸喜さんとの舞台制作のエピソードなどにもご期待ください。



竹本 千歳太夫
たけもと ちとせだゆう

1959年東京都生まれ。人形浄瑠璃文楽座太夫。1978年四代竹本越路太夫に入門、竹本千歳太夫と名乗り、朝日座で初舞台。
大阪文化祭賞奨励賞、芸術選奨文部大臣新人賞、国立劇場文楽賞文楽大賞など多数受賞。ワーグナーを崇拜し、パイロイト音楽祭観劇のために渡独する一面も。



岩下 尚史
いわした ひさふみ

1961年熊本県生まれ。作家。國學院大學文學部卒業後、新橋演舞場勤務を経て、処女作『芸者論 神々に扮することを忘れた日本人』で第20回和辻哲郎文化賞を受賞。ほかの著作には、『名妓の資格—細書・新柳夜咄』『見出された恋—「金閣寺」への船出』がある。柔らかな物腰と、齒に衣着せない物言いのギャップが人気を呼び、各メディアに多数出演。

講演会の次は、生の舞台を楽しみましょう!「グランシップ伝統芸能シリーズ」はこちら!

① 国立劇場 歌舞伎鑑賞教室



昨年の公演より

はじめての方や学生のみなさんにも分かりやすい解説付きの鑑賞教室。歌舞伎俳優が分かりやすい言葉で見どころなどを解説し、後半で人気の演目を上演。
「解説 歌舞伎のみかた」ほか

6/26(火) 午前の部 11:00～
午後の部 14:30～
グランシップ 中ホール・大地
■全席指定 一般 3,600円
こども・学生 1,000円
友の会先行販売:3/25(日)～31(土)
一般発売:4/1(日)～

② 三谷文楽 「其礼成心中」



©PARCO

三谷幸喜作・演出による新作文楽を静岡で初上演!笑いと涙に溢れた人情物語。
作・演出:三谷幸喜
出演:竹本千歳太夫、鶴澤清介、吉田一輔 ほか

8/10(金) 19:00～
8/11(土・祝) 14:00～
8/12(日) 14:00～
グランシップ 中ホール・大地
■全席指定 S席 7,500円
A席 5,500円
こども・学生 1,000円
友の会先行販売:4/8(日)～14(土)
一般発売:4/15(日)～

③ グランシップ静岡能 能楽入門公演



撮影:前島吉裕

観世流能楽師が、能楽の魅力を実演を交えながら分かりやすく解説。
「観世流能楽師による能楽入門公演」
能「忠信」ほか
出演:山階彌右衛門、観世芳伸 ほか

9/8(土) 13:00～
グランシップ 中ホール・大地
■全席指定 1,000円
友の会先行販売:5/27(日)～6/2(土)
一般発売:6/3(日)～

④ グランシップ静岡能 (観世流)



撮影:前島吉裕

新春恒例、本格的な能楽公演。源氏物語や弁慶を題材にした人気の演目。
能「安宅」「葵上」ほか
出演:山階彌右衛門、観世芳伸 ほか

2019年1/27(日) 14:00～
グランシップ 中ホール・大地
■全席指定 一般 5,100円
こども・学生 1,000円
友の会先行販売:10/21(日)～27(土)
一般発売:10/28(日)～

⑤ 人形浄瑠璃 文楽



©青木信二

太夫、三味線、人形遣いが三位一体となって創り上げる他にはない美しさや表現力が魅力。あらずじの解説や字幕表示も。
昼の部:「義経千本桜」～椎の木の段～すしやの段
夜の部:「義経千本桜」～道行初音旅「新版歌祭文」～野崎村の段

2019年3/23(土) 昼の部13:30～
夜の部18:00～
グランシップ 中ホール・大地
■全席指定 1階席 3,600円
こども・学生 1,000円
昼夜通し券 6,480円
2階席 1,000円
友の会先行販売:12/16(日)～22(土)
一般発売:12/23(日・祝)～

伝統芸能シリーズセット券

①～⑤の全て(各1公演)が楽しめるお得なセット券!
合計20,800円のところ、15,500円でお求めいただけます。

① 3,600円 + ② 7,500円 + ③ 1,000円 + ④ 5,100円 + ⑤ 3,600円 = 合計 20,800円
→ セット券 15,500円

友の会先行販売:3/25(日)～31(土) 一般発売:4/1(日)～

5,300円も
オトク!!

文楽セット券

文楽の世界をたっぷりと楽しみたい方にオススメの「文楽セット券」!②+⑤のセットが11,100円のところ、9,500円でお求めいただけます。

② 7,500円 + ⑤ 3,600円 = 合計11,100円 → セット券 9,500円

友の会先行販売:4/8(日)～14(土) 一般発売:4/15(日)～

1,600円も
オトク!!

※セット券は枚数限定。電話、窓口のみでの受付。(コンビニ引取可)WEB販売無し。



交通アクセス

- ・JR東静岡駅南口隣接
- ・静岡鉄道長沼駅から徒歩10分
- ・車では東名高速道路静岡I.Cから20分、新東名高速道路新静岡I.Cから15分、静清バイパス千代田上土I.Cから10分



託児案内

ボランティアスタッフによる託児サービス(無料、2歳以上の未就学児に限る)をご利用の方は、公演1週間前までにご連絡ください。定員になり次第締め切らせていただきます。
(公財)静岡県文化財団事業課 TEL.054-203-5714



〒422-8019 静岡市駿河区東静岡二丁目3番1号
グランシップ指定管理者:公益財団法人静岡県文化財団
TEL.054-289-9000 (営業時間10:00～18:30)
http://www.granship.or.jp/ f

